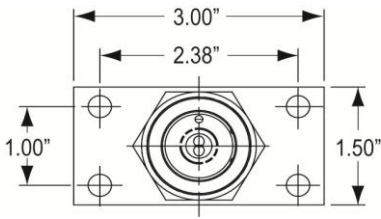
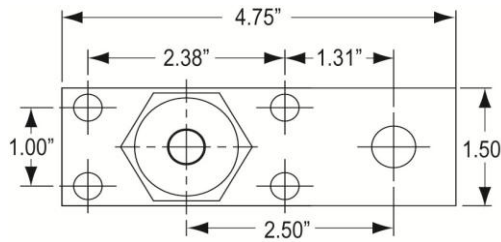


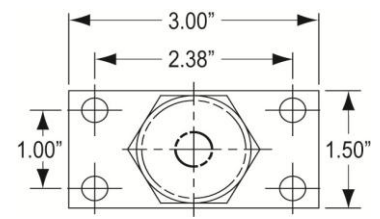
3. Installationsmaße für Grundplatten der Smart-Körpertypen:



Typ A



Typen H und J



Typ K

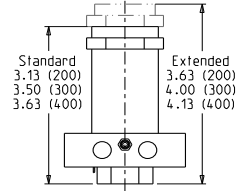
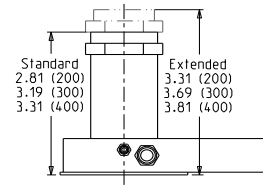
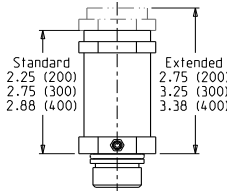
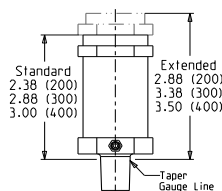
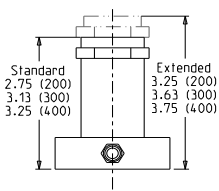
Hinweis: Grundplatten werden mit 1/4-20"-Schrauben für die Installation geliefert.

4. (Obere) Backup-Elektrode:

- CenterLine soll empfehlen
- Angabe vom Kunden (Info in der CenterLine-Anleitung für Widerstandsschweißen, Seite 5-7)
- Bolzen für automatische Befüllung
- Nicht zutreffend

5. Alte Smart-Elektroden-Körper für Schweißbolzen:

Hinweis: Die Serie Legacy 200 muss erweiterte Körper mit dem Smart Electrode-System verwenden. Die Serie Standard 200 kann nicht mit dem SE-System verwendet werden.



- A** (Grundplatte)
- B*** (4 RW Spitze)
- C (5 RW Spitze)
- D (6 RW Spitze)
- E (7 RW Spitze)
- F (7/8-14 Gewinde)
- G (1-12 Gewinde)
- H** (Grundplatte mit Kabelschuh (17/32" Durchgangsloch für 1/2-Schraube))
- J** (Grundplatte mit Kabelschuh (Gewindeloch für 1/2-13"-Schraube))
- K** (Grundplatte)

** Die Installationsmaße der Basisplatte für alte Körpertypen können dem *CenterLine Widerstandsschweißen Produkthanleitung*, Seite 1-8 entnommen werden.

*** Für den Körpertyp 'B' 0.25" zur dargestellten Länge hinzufügen.

ACHTUNG! Gesamthöhe des Elektrodenkopfes kann je nach Schweißbolzenlänge variieren.

6. Anmerkungen:

Bitte ausgefülltes Formular an folgende E-Mail-Adresse schicken: info@cntrline.com

CenterLine Automation Components Division • 655 Morton Dr. • Windsor, ON, Canada • N9J 3T9

TELEFON: 1-800-268-8330 • FAX: 519-734-2016

www.cntrline.com

SWE-CF-GER-EL-1.0.1-0912